



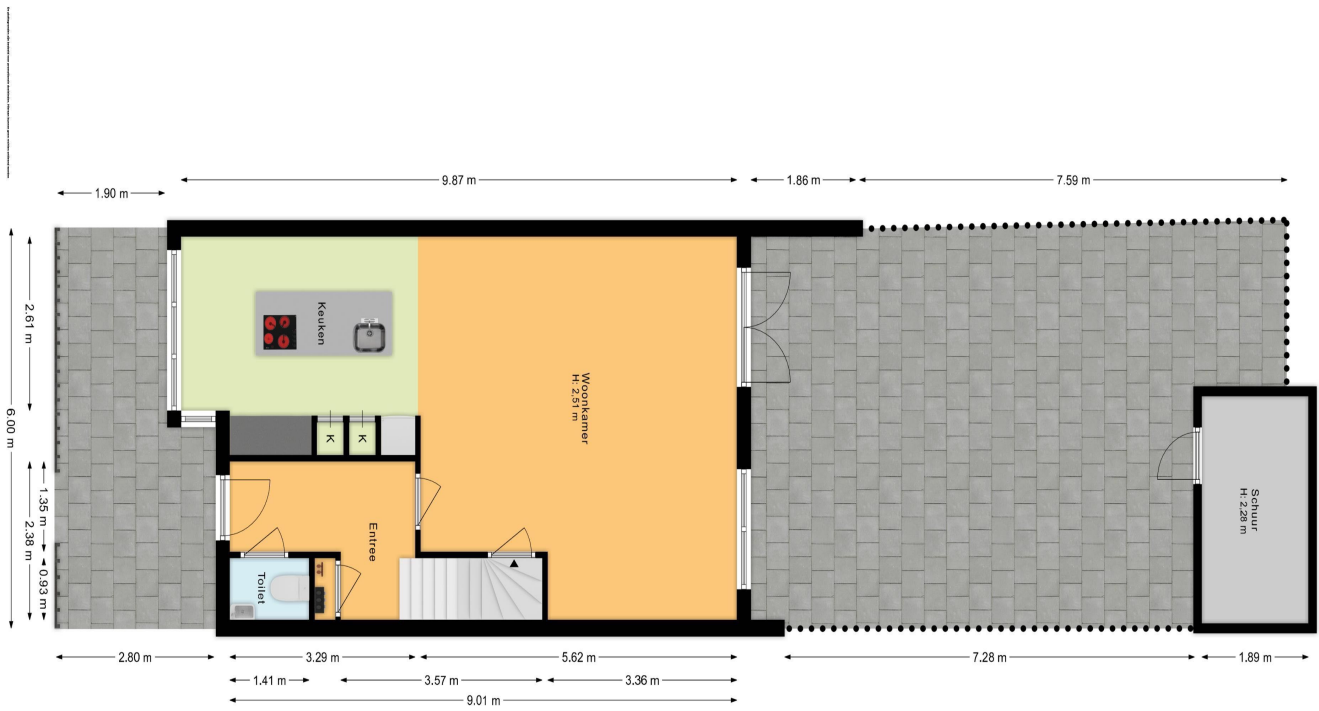
DE WAARDE VAN RIJSWIJK

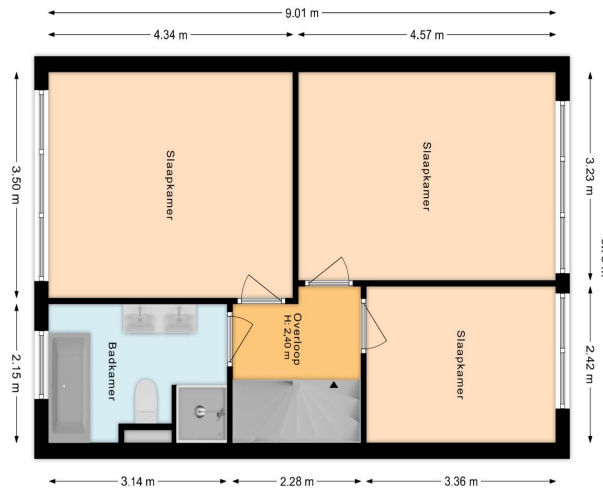
NVM MAKELAARS & TAXATEURS

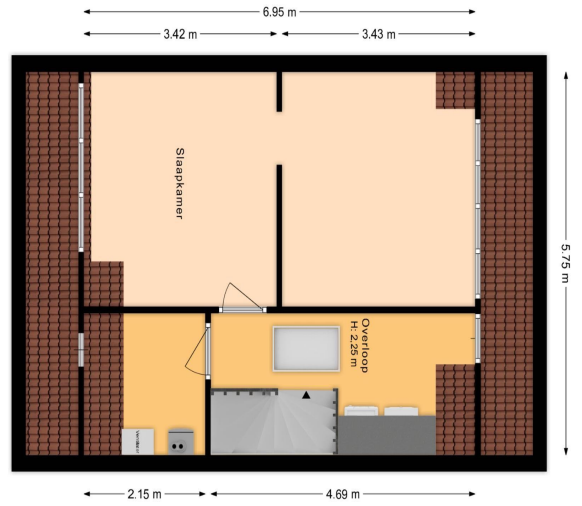


Populierlaan 1K
Rijswijk











Ruime en luxe afgewerkte eengezinswoning met een zonnige achtertuin (ZuidWesten).

Deze sfeervolle en goed onderhouden woning beschikt o.a. over een open keuken met een luxe inrichting, modern sanitair, vier ruime slaapkamers en 2 grote dakkapellen.

De woning heeft een energielabel A en een hoog afwerkingsniveau w.o. hoge plinten, strak gestucte muren, nieuwe deuren en deurposten.

Indeling: beknopte voortuin; entree woning; hal met meterkast; modern toilet met fontein; lichte, tuingerichte woonkamer; open keuken met luxe inrichting w.o. kook-/spoeleiland met plafond-afzuigkap, koelkast, vriezer, combioven, Quooker, vaatwasser en veel kastruimte; zonnige achtertuin (ZuidWesten) met stenen berging en achterom; eerste verdieping: overloop; ruime achterkamer; achterzijkamer; moderne badkamer met meubel met dubbele wastafel, separate douche, ligbad en toilet; voorkamer; tweede verdieping: ruime overloop met wasmachineaansluiting en mogelijkheid opstelplaats droger; toegang middels vlizotap naar bergvltering; separate berg-/stookruimte met opstelplaats CV-combiketel en WTW-ventilatiesysteem; ouderslaapkamer met 2 dakkapellen en ingebouwde inloopkast.

De woning is ideaal gelegen nabij de Vliet (Rijn-Schiekanaal), het oude en sfeervolle centrum van Rijswijk met zijn diversiteit aan winkels, scholen, kinderdagverblijven, diverse uitvalswegen (rijkswegennet A4/A12 en A13) en openbaar vervoer

De Waarde van Rijswijk beschikt uiteraard over nadere informatie van dit object. Indien u hier prijs op stelt kunt u contact opnemen 070 – 26 00 160 of een email sturen naar info@dewaardevanrijswijk.nl.

Deze vrijblijvende en globale informatie is met uiterste zorg samengesteld maar voor de juistheid ervan kan geen aansprakelijkheid worden aanvaard, noch kan aan de vermelde gegevens enig recht worden ontleend.

Aanvullende informatie

- gebruiksoppervlakte wonen circa 140 m²
- begane grond v.v. een visgraat pvc-vloer
- verdiepingen v.v. een laminaatvloer
- energielabel A
- bouwjaar circa 2006
- buitenzonwering aanwezig begane grond achter
- oplevering per direct

