



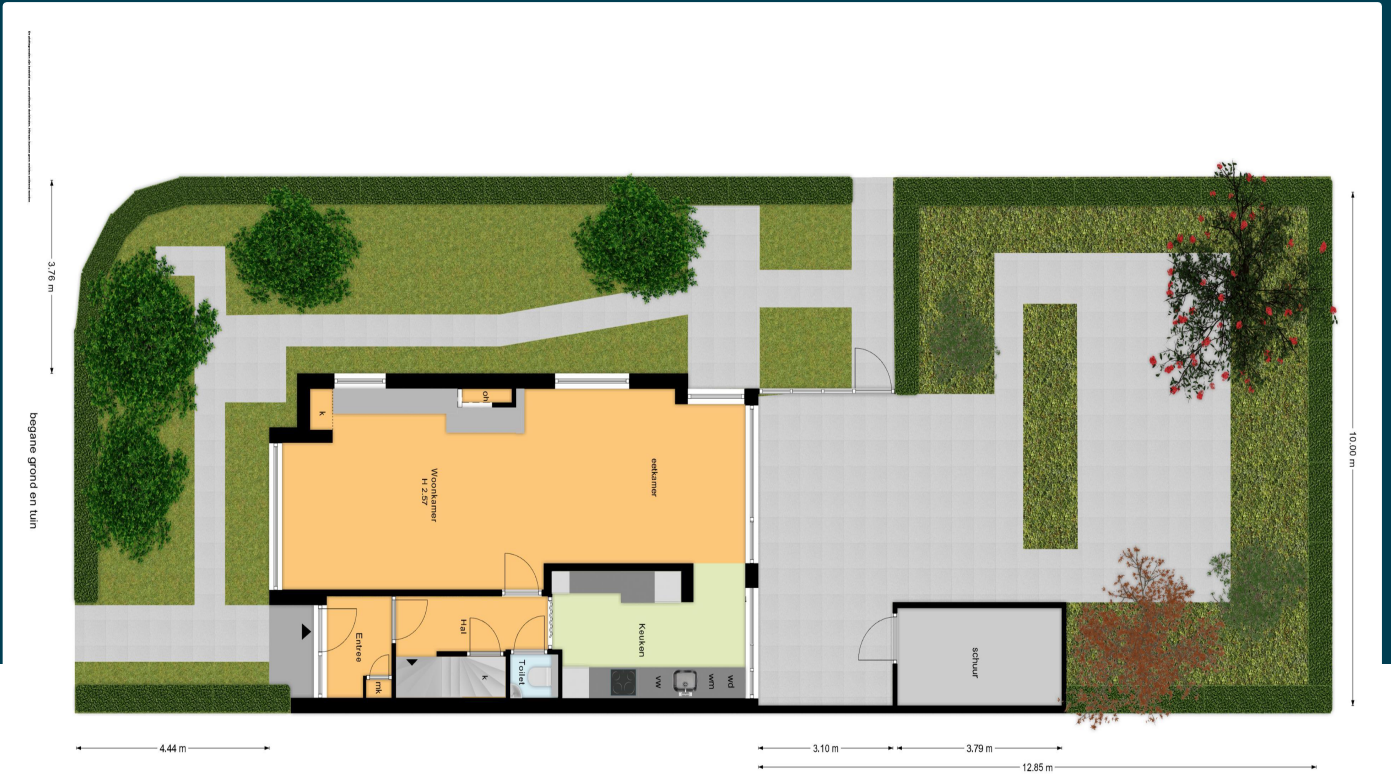
DE WAARDE VAN RIJSWIJK

NVM MAKELAARS & TAXATEURS

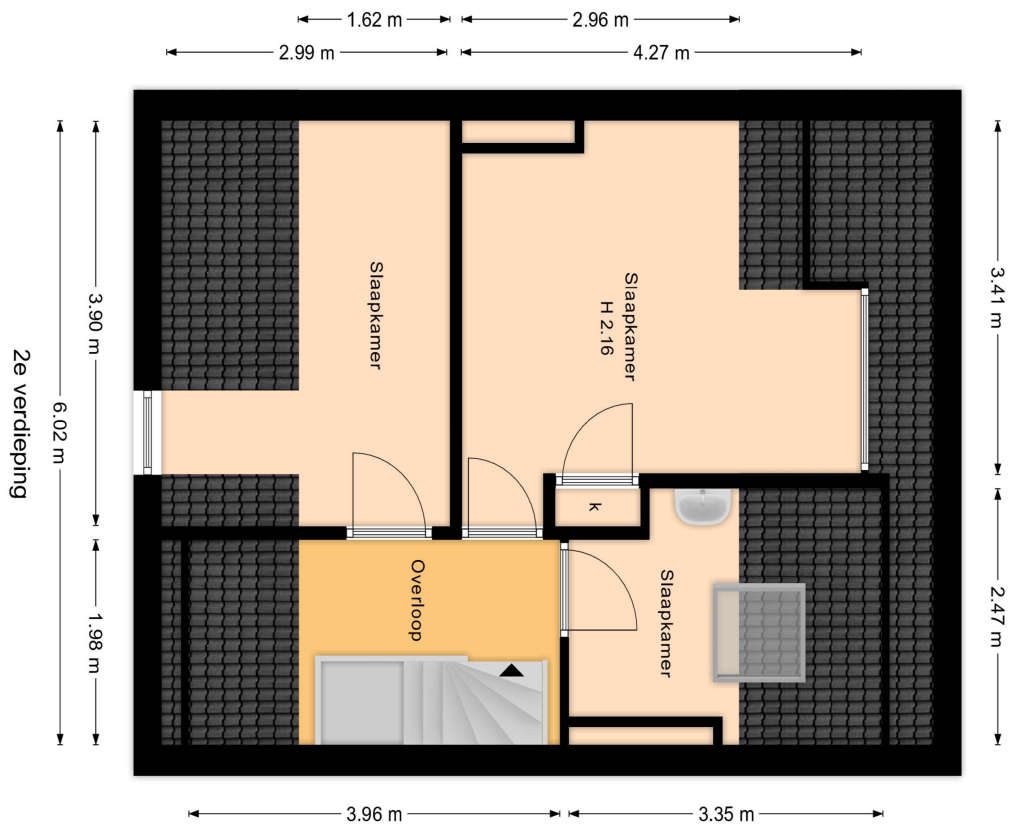


**Prof. Meijerslaan 111
Rijswijk**











Op een ruim perceel gelegen fraaie hoekwoning (ca. 142 m²) met een lichte woonkamer met half open keuken, 6 slaapkamers en een ruime voor-, zij- en achtertuin. De mogelijkheid bestaat om een vrijstaande garage separaat bij de woning te kopen.

Deze hoekeengezinswoning is gelegen op de hoek van een ventweg en een singel bij de Schaapweg nabij onder andere de Landgoederenzone, diverse scholen en het vernieuwde stadscentrum Bogaard.

Begane grond: voortuin, entree woning, hal met meterkast, gang met trapkast, modern toilet met fontein, lichte woon-/eetkamer met parketvloer en open haard, half open nette keuken met diverse inbouwapparatuur en opstelplaats CV-combiketel, afsluitbare toegang naar ruime verzorgde achtertuin met berging en zijtuin.

Eerste verdieping: overloop, toilet, voorkamer, moderne badkamer met inloopdouche en wastafel, achterkamer, achterzijkamer, ruim balkon over de gehele breedte.

Tweede verdieping: overloop, voorkamer met dakkapel, achterkamer met dakkapel, achterzijkamer met dakraam.

De separate garage, Minister Lelylaan 72A, is op korte loopafstand van de woning gelegen. De mogelijkheid bestaat om deze garage erbij te kopen. Vraagprijs € 45.000,= k.k.

Aanvullende informatie

- gebruiksoppervlakte wonen circa 142 m²
- perceeloppervlakte woning circa 300 m²
- energielabel C
- buitenzonwering aanwezig begane grond en 1e verdieping voor
- bouwjaar circa 1962
- ouderdoms-, materialen- en nietbewoningsclausule van toepassing
- oplevering in overleg, kan op korte termijn

De Waarde van Rijswijk beschikt uiteraard over nadere informatie van dit object. Indien u hier prijs op stelt kunt u contact opnemen 070 – 26 00 160 of een email sturen naar info@dewaardevanrijswijk.nl.

Deze vrijblijvende en globale informatie is met uiterste zorg samengesteld maar voor de juistheid ervan kan geen aansprakelijkheid worden aanvaard, noch kan aan de vermelde gegevens enig recht worden ontleend.

