

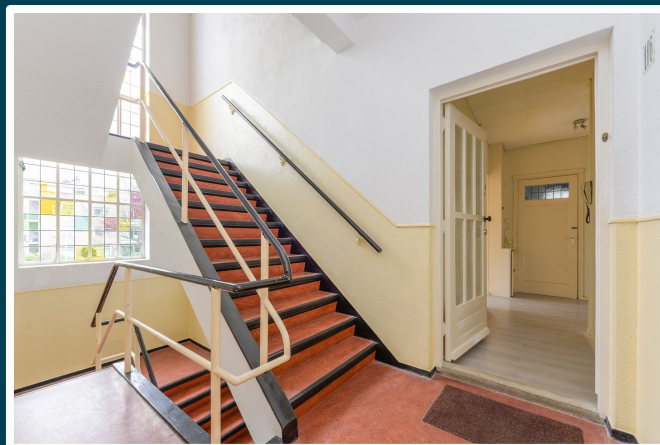


DE WAARDE VAN RIJSWIJK

NVM MAKELAARS & TAXATEURS



Lobelialaan 116
Den Haag









Ruim en licht driekamer hoekappartement gelegen op de eerste verdieping met een zonnig achterbalkon en een ruime berging! Dit appartement heeft een fraaie ligging aan een ruim opgezette laan in de groene wijk "Bohemen en Meer en Bos". Op circa 100 meter afstand bevindt zich het park "Meer en Bos" en een bushalte.

Centraal gesloten entree; trappenhuis naar de eerste verdieping; ruime hal; lichte woonkamer over de breedte, openslaande deuren naar beknopt voorbalkon en vrij uitzicht richting de Campanulastraat en Arnicalaan; dichte keuken met gedateerde inrichting en opstelplaats CV-ketel; toegang naar het zonnige achterbalkon (Zuid-Westen) met vaste kast; ruime achterkamer met vaste kast, zijraam en schuifpui naar het achterbalkon; vanuit de hal en de achterkamer toegang naar de gedateerde badkamer met wastafel, ligbad, vaste kast en opstelplaats boiler; eenvoudig ruim toilet met fontein; 2e achterkamer met vaste kast, kastenwand en openslaande deuren naar het achterbalkon. In de berging bevindt zich een ruime berging.

Een licht hoekappartement gelegen op een fraaie lokatie dat inwendig gemoderniseerd dient te worden!

In de directe omgeving zijn veel voorzieningen aanwezig en op loopafstand te bereiken zoals openbaar vervoer, Kijkduin met allerlei speciaalzaken en restaurants, het strand, zee en de Duinen, winkels bij de Arabislaan etc.

De Waarde van Rijswijk beschikt uiteraard over nadere informatie van dit object. Indien u hier prijs op stelt kunt u contact opnemen 070 – 26 00 160 of een email sturen naar info@dewaardevanrijswijk.nl.

Deze vrijblijvende en globale informatie is met uiterste zorg samengesteld maar voor de juistheid ervan kan geen aansprakelijkheid worden aanvaard, noch kan aan de vermelde gegevens enig recht worden ontleend.

Aanvullende informatie:

- gebruiksoppervlakte wonen circa 81 m²
- erfpachtcanon circa € 64,80 per jaar t/m 31 december 2025
- verkoper heeft aanbieding erfpacht gemeente aangevraagd
- actieve VvE, bijdrage circa € 126,17 per maand
- dak in 2024 geheel vernieuwd door de VvE
- CV-ketel uit 2023
- meterkast 8 groepen en 2 aardlekschakelaars
- ouderdoms- en materialenclausule van toepassing
- oplevering per direct

Nassaukade 1 F001, 2281 XA Rijswijk • (070) 26 00 160 • info@dewaardevanrijswijk.nl



/dewaardevanrijswijk



@ WaardeRijswijk

WWW.DEWAARDEVANRIJSWIJK.NL

